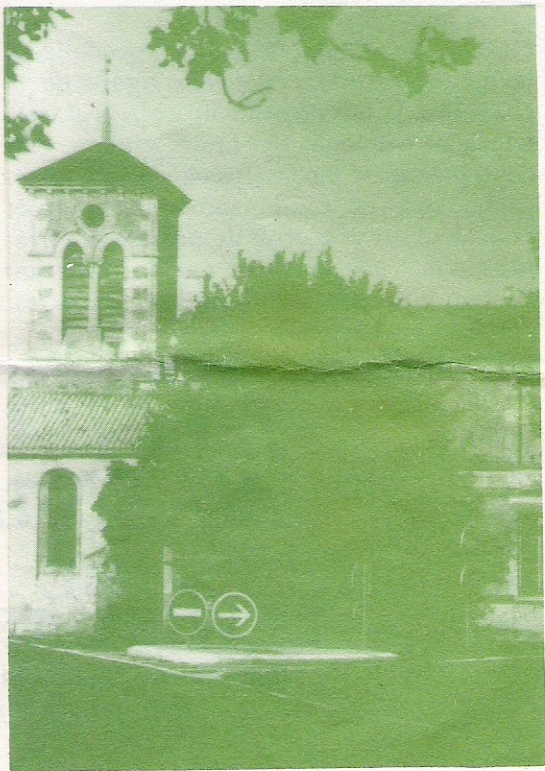


LE GIRATORUM MAGNUM MENACE NOS VILLES ET NOS VILLAGES

Le Giratorum Magnum envahit les Deux-Sèvres. Il s'agit d'un stradivore qui, en état larvaire, lorsqu'il saisit les administrations et se propage dans les dossiers, a un aspect assez bénin. Mais une fois développé (on dit «réalisé»), quand il attaque les villes ou les villages, il devient un danger public. Il change les rues en carrefours et les carrefours en ronds-points. Il fractionne les trottoirs et multiplie les chaussées, laissant ses traces sous forme de flèches et de panneaux. Le quartier attaqué est perdu. Car le Giratorum Magnum n'a qu'un seul ennemi, plus fort que lui, l'Échangeorum Dénivellatum.

Allez, circulez, il n'y a rien à vivre !

Denvers



Un exemple frappant de l'attaque du Giratorum Magnum : l'église de Saint-Lignaire (Niort) enveloppée dans un rond-point.

Le Giratorum Magnum a aussi frappé sur le carrefour de l'Avenue de Nantes et de la Rue de Coulonges. Il prépare un coup sur l'Avenue de Paris. Tout ça ne l'empêche pas d'être présent sur tout le département des Deux-Sèvres.